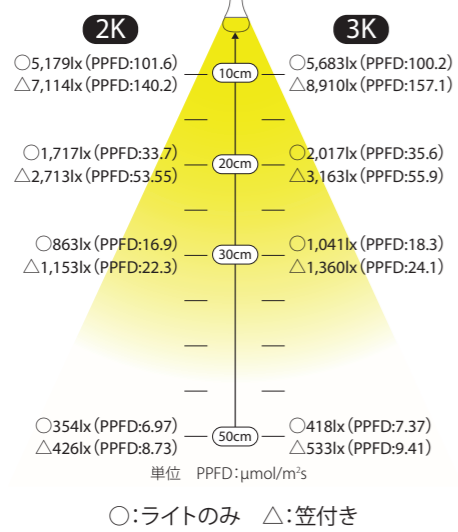
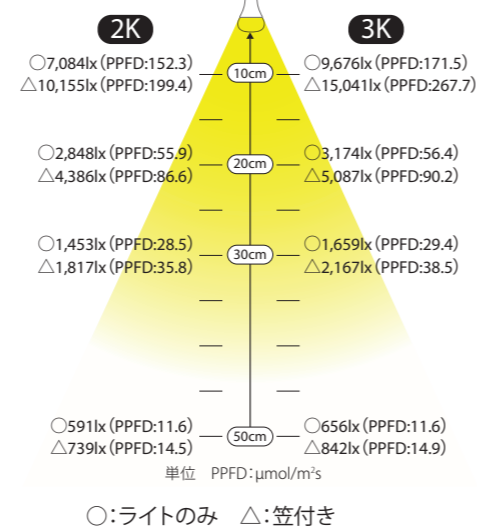


[照度比較]

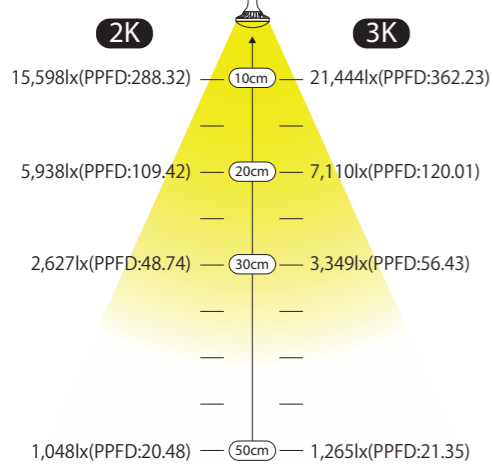
<LPL05WB>



<LPL09WB>



<LPL15WP>



[植物育成管理“明るさ”の目安]

植物により好む明るさが異なります。目安に合った光の環境づくりをおすすめします。

<p>10000lx 薄暗い屋外 (曇天日の出1時間後)</p> <p>アロエ カボック</p>	<p>5000lx 明るい室内 (直射日光の入らない窓辺)</p> <p>ハキラ アゼレア</p>	<p>2000lx 明るい室内 (一般的な観葉植物生長最低目安)</p> <p>サンセベリア スパティフィラム</p>	<p>1000lx 標準的な室内 (晴天日の入1時間前)</p> <p>セントポーリア コウモリヤシ</p>	<p>500lx 薄暗い室内 (主な観葉植物の生育限界)</p> <p>ヘデラ</p>	<p>薄暗い室内</p> <p>400lx ポトス、ドラセナ類の 最低照度</p> <p>300lx 耐陰性のある植物の 生育必要照度限界</p> <p>200lx 耐陰性のある植物も衰弱</p> <p>暗い室内</p> <p>150lx 夜のリビング</p>
<p>ベゴニア ブーゲンビリア</p>	<p>ユウカリ ユッカ</p>	<p>ポトス モンステラ</p>	<p>テーブルヤシ</p>		

※出典: インドア・グリーンリーの光放射環境、照明学会誌79巻4号、p157(1995)より引用

FOR PLANT LIGHTING

植物に、人に、
“良質なヒカリ”をご提案します。

FOR INTERIOR LIGHTING

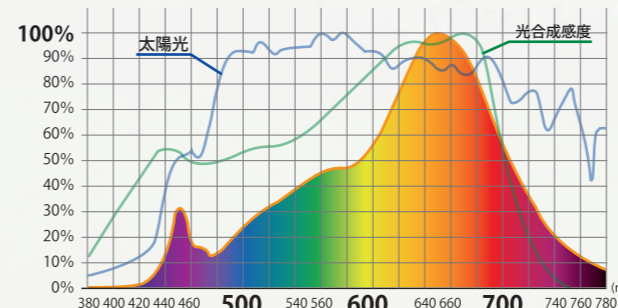


“植物”と“人”に良い環境づくりに
“良質なヒカリ”を。

<植物育成用ライトで健康管理・維持>

光合成に有効な波長を持つ「植物育成LEDライト」は、一般のLEDライトとは異なる波長の構成により、植物の生長や、健康維持に効果があります。

太陽光、光合成感度と植物育成用LEDも波長



※各波長の最大値を100として相対的な波形の比較で、強さを比べているものではありません。

[植物育成用オリジナル白色LED]

平均的な波形の太陽光の波長(青線)の中で、植物の光合成の際に反応する波形が「光合成感度」(緑線)になります。弊社商品の波長はその「光合成感度」に沿うようにオリジナルのLEDを開発(特許取得済)。光合成に特に有効とされる赤色(660nm近辺)、青色(450nm近辺)をピークにした「白色」になります。



特長

光合成に有効な波長
+
高演色性を実現 (Ra95)

同じ消費電力の一般用※と植物育成用ライトとの比較

PPFD 光量子束密度
※9Wタイプ20cm直下で測定
109.42 μmol/m²/S

植物
育成用

演色性

Ra95

80.34 μmol/m²/S

一般用

Ra80

※弊社同等製品使用

「植物」にも!

「人」にも!

植物にも人にも良い効果がある結果になっています。

<効果確認>

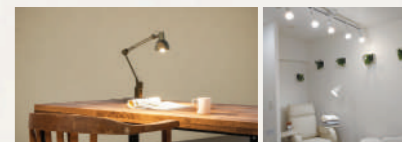
植物工場用ライトとしての効果を東京都農林総合研究センター花卉研究チーム様との共同実験でその効果を分析、確認しています。また、観葉植物を扱う店舗様で、実際にお使いいただき、導入後の植物の様子をフィードバックしていただいています。

東京都農林総合研究センター
園芸技術科 花卉研究チームとの共同実験



<高演色性>

高い演色性 (Ra) とは、ライトで照らした物の色合いが太陽光の下で見る場合と近い色合いに見えるかをどの程度再現できているかを数値で表した指標と言えます



人は自然に近い色に見えることで、補正をやめ、ストレスが軽減されます。また、同じ照度でも演色性が高いことで、「明るさ感」を得ることができ、自然にリラックスし癒されています。

「リラックス効果」や「空気清浄効果」がある観葉植物の健康を維持しながら、人も同時に癒されるヒカリの環境づくりをご提案いたします。

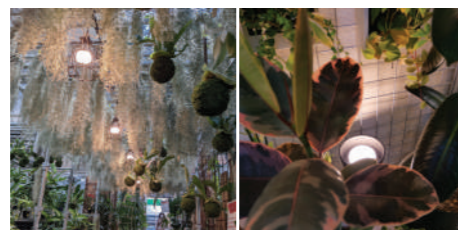
LPLラインナップ
LEDECO PLANT LIGHTS

手軽にお使いいただける、電球タイプとパータイプ

LPL05WB2K/3K
LPL09WB2K/3K

一般電球40~60W相当の明るさ。

AC100V
口金E26



型番	LPL05WB2K	LPL05WB3K	LPL09WB2K	LPL09WB3K
消費電力(W)	5		9	
電圧(V)	100		100	
色温度 (K) ±500	2700	3600	2700	3600
全光束(lm)	420	450	640	680
照度(lx/@20cm)	1,717	2,017	2,848	3,174
PPFD(@20cm)※	33.74	35.62	55.94	56.43
演色評価数(Ra)	95		95	
サイズ(mm)	Φ65/H95		Φ75/H105	
重さ(g)	60		70	
定格寿命(h)	25000		25000	

※PPFD単位: μmol/m²s

LPL15WP2K/3K

一般電球100W相当の明るさ。

AC100V
口金E26



型番	LPL15WP2K	LPL15WP3K
消費電力(W)	15	
電圧(V)	100	
色温度 (K) ±500	2700	3600
全光束(lm)	1,040	1,140
照度(lx/@20cm)	5,938	7,110
PPFD(@20cm)※	109.42	120.01
演色評価数(Ra)	95	
サイズ(mm)	Φ115/H140	
重さ(g)	170	
定格寿命(h)	25,000	

※PPFD単位: μmol/m²s

寿命は光束が70%に低減するまでの時間です。表示は設計寿命であり、製品の寿命を保証するものではありません。

COBタイプ準備中

AC100V
口金E26

